



# 规格书

## Datasheet

## IPEX 天线座子

型号:

BWU.FL-IPEX1

描述:

一代板端座子

特性:

0-6000MHz频段范围内

IPEX内针接口类型

板端连接类型

尺寸: 2.6mm x 2.6mm x 1.25mm

符合 RoHS & REACH 规定

## 目录

1. 产品描述	3
2. 产品规格	4
3. 实物图	5
4. 尺寸图	6
5. 测试设备	7-8

本着为用户提供更好服务的原则，深圳市蝙蝠无线技术有限公司（下称“蝙蝠无线”）在本手册中将尽可能地为用户呈现详实、准确的产品信息。但鉴于本手册的内容具有一定的时效性，蝙蝠无线不能完全保证该文档在任何时段的时效性与适用性。蝙蝠无线有权在没有通知的情况下对本手册上的内容进行更新，恕不另行通知。为了得到最新版本的信息，请尊敬的用户定时访问蝙蝠无线官方网站或者与蝙蝠无线工作人员联系。感谢您的包容与支持！

## BWU.FL-IPEX1

### 零件编号说明

BW	公司 / Company	蝙蝠无线 / Bat Wireless
U.FL	名称 / Name	IPEX天线座 / IPEX天线座
IPEX	类型 / Type	IPEX / IPEX
1	代 / Generation	1代 / First Generation

## 1. 产品描述 / Description

蝙蝠无线BWU.FL-IPEX1是一种超小型射频同轴连接器，频率范围通常在0~6 GHz，适用于主流无线通信频段，如 Wi-Fi、蓝牙、GPS、4G/5G天线等模块的连接。使用超小型设计，体积小适合高密度的PCB 布局。接口类型为公头，带中心针的端子，通常焊接在 PCB 上，与母头配对使用。低损耗设计，优化的工艺与同轴结构，确保信号传输低插损。

经典应用场景：

无线模组：Wi-Fi/BT 模块、蜂窝模组

天线连接：PCB 天线、外接 FPC/胶棒天线

消费电子：笔记本、平板、智能家居设备

蝙蝠无线提供定制化服务以优化您的设备，我们拥有成熟的研发团队，能够迅速响应以满足您的需求。如果您有任何要求，请联系我们的销售和 FAE。

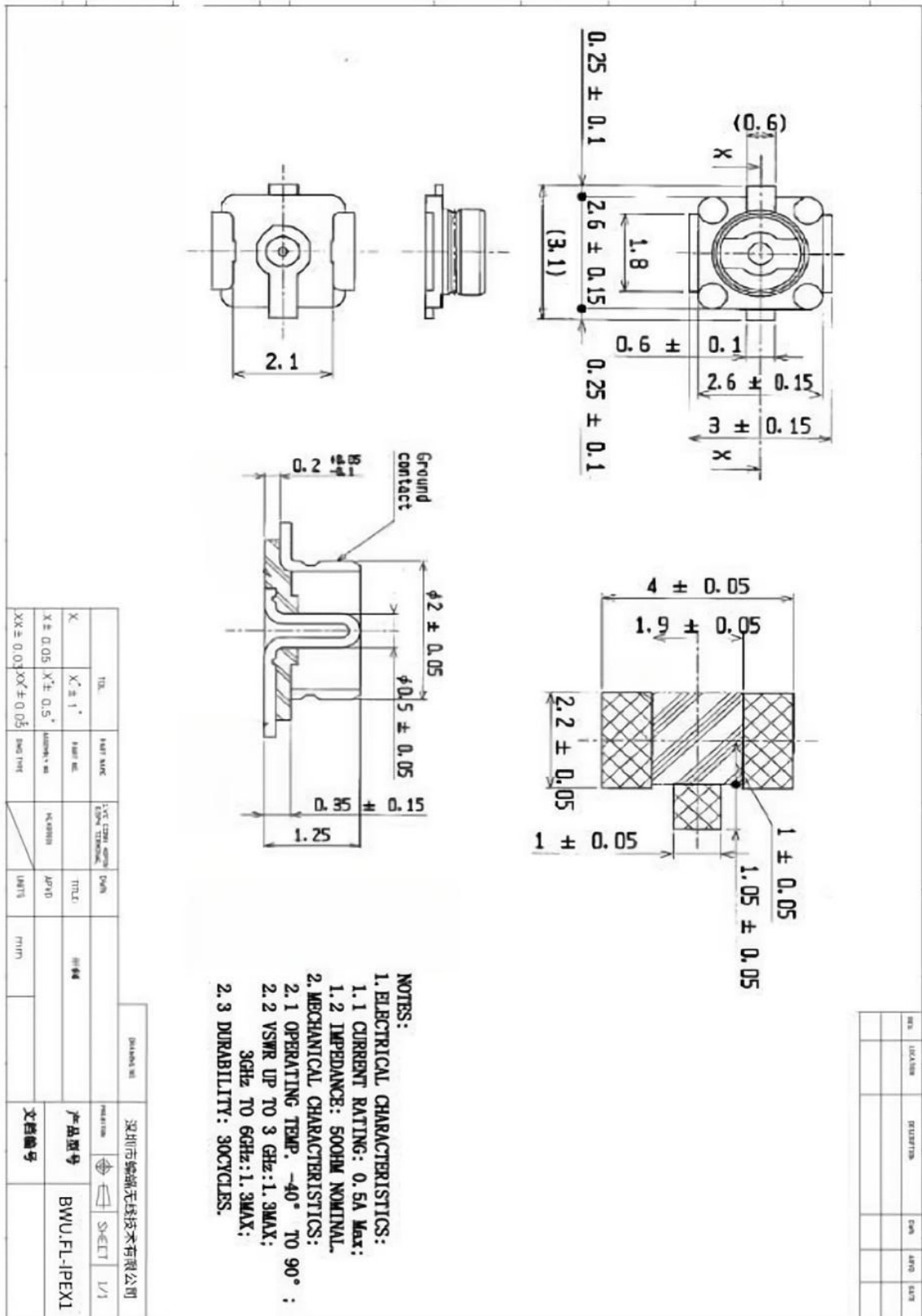
## 2. 产品规格 / Specification

参数 / Parameters	典型值 / Typ.	单位 / Unites	备注 / Notes
<b>电气特性 / Electrical Characteristics</b>			
类型 / Antenna Type	IPEX天线座子 / IPEX Antenna Connector		
频率 / Frequency Range	0-6000	MHz	
输入阻抗 / Input Impendence	50	$\Omega$	
接触电阻 / Contact resistance	-	m $\Omega$	
绝缘电阻 / Insulation resistance	500	M $\Omega$	
插入损耗 / Insert Loss	0.15	dB(6GHz)	
介质耐压 / RF leakage	200	V	
耐用性 / Durability	500	次	
PLUG内径/JACK外径	-	mm	
工作电压 / DC Voltage	-	V	
<b>机械特性 / Mechanical Characteristics</b>			
尺寸 / Dimensions	2.6 x 2.6 x 1.25	mm	
接口形式 / Connector Type	内针 / Jack		
电缆型号 / Cable Type	-		
电缆长度 / Cable Length	-	mm	
安装方式 / Mount way	SMD		
颜色 / Color	金黄色		
材料 / Material	黄铜镀硬金		
重量 / Weight	0.09	g	
<b>环境特性 / Environmental Characteristics</b>			
防护等级 / Waterproof Rating	-		
ROHS标准 / ROHS Complaint	符合		
工作温度 / Operating Temperature	-45~ +85	$^{\circ}\text{C}$	
存储温度 / Storage Temperature	-45~ +85	$^{\circ}\text{C}$	

3. 实物图 / Dimensions



4. 尺寸图 / Mechanical Drawing



## 5. 测试设备 / Test Equipment



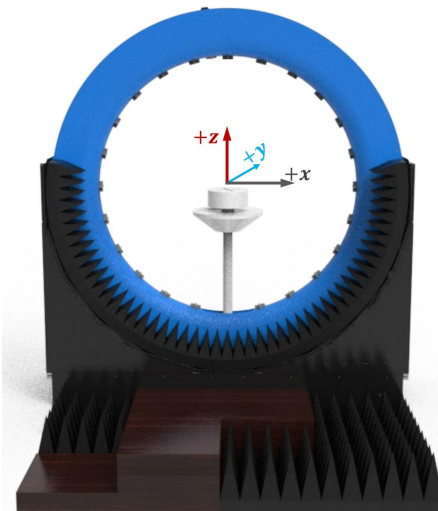
Keysight/E5071C 网络分析仪



R&amp;S/CMW500 综测仪



R&amp;S/SMBV100B 信号源



### DT-3500 Datasheet / 系统规格

Specification:	Description
Test Frequency /测试频域:	400MHz-8.5GHz
System Size /系统尺寸:	L*W*H=4*3.5*3.5m
Number of Probes /探头数目:	23 (Probe) + 1 (link)
Interval Angle /采样夹脚:	15°
Sampling Diameter /采样直径:	2200mm
Carring Capacity /承载能力:	≤40kg

### Testing Capability / 测试能力

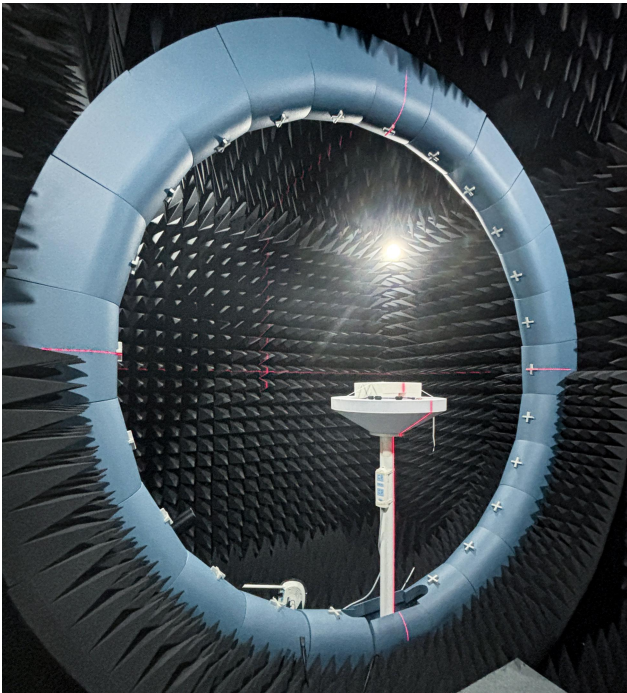
### Description / 能力描述

**Active measurement**  
有源测试

**Capability /测试指标:** TRP、TIS、EIRP、EIS,. etc  
**Mode /测试制式:** 2G/3G/4G/5G、Wi-Fi b/g/n/a/ac/ax、BT、NB-IOT、Cat-M(eMTC)、GPS/BEIDOU/GLONASS、ZigBee、LoRa(Non-Signaling),.etc

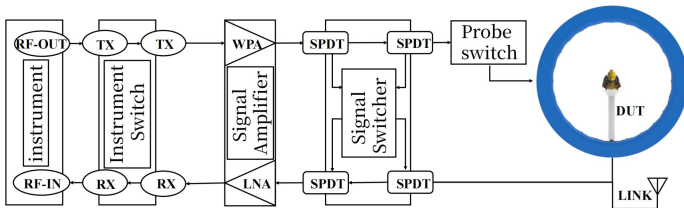
**Passive measurement**  
无源测试

**Test category /测试类型:** Gain、Efficiency、2D pattern、3D pattern、Pattern roundness、Axial Ratio、ECC、Phase center,. etc  
**Polarization /极化方式:** Circular polarization, linear polarization, elliptical polarization

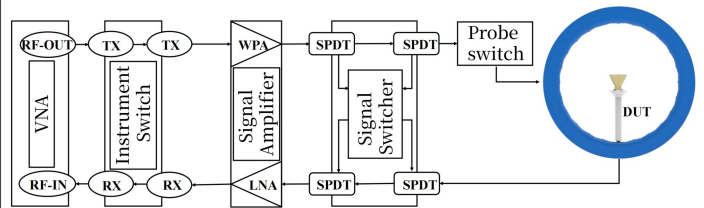


### RF Link diaram of multi probe spherical near-field testing system 多探头球面近场测试系统射频链路图

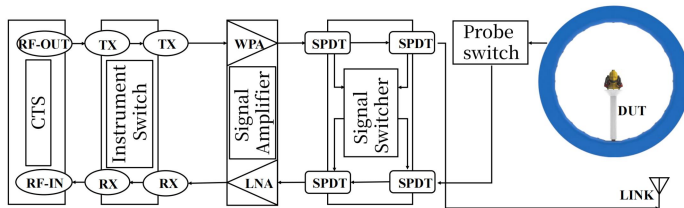
RF Link Overview  
总射频链路图



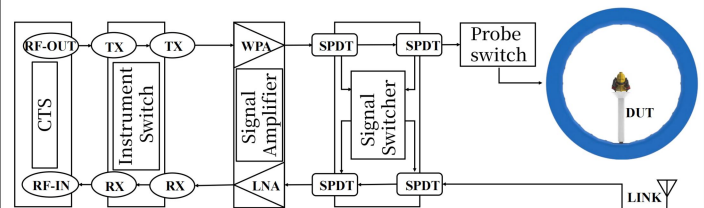
RF Link of Passive measurement  
无源测试链路图



RF Link Overview  
总射频链路图



RF Link of Passive measurement  
无源测试链路图





## 文档记录 / Documentation

版本:	April-14-2025-A01
日期:	2025-4.14
备注:	首次更新
作者:	Carly

## 变更记录 / Change Log




蝙蝠无线  
BAT WIRELESS

[www.batwireless.cn](http://www.batwireless.cn)

深圳市蝙蝠无线技术有限公司

Shenzhen Bat Wireless Technology Co.,Ltd

地址：深圳市龙华区大浪街道新石社区浪花路8号1301

Office Add: Room 1301, 13th Floor, No. 8 Langhua Road, Xinshi  
Community, Dalang Street, Longhua District, Shenzhen

Email: [sales@batwireless.com](mailto:sales@batwireless.com)

Tel: +86-0755-21031236